

## Championnats du Rhône de Cross – Dimanche 14/01/2018

### Parc des Sports de Belleville s/Saône

Horaires	Courses	Parcours	Distances
<b>Hors Championnats</b>			
08:30	Marche Nordique (ouvert)	Plan d'eau + chemins	7300m
09:45	Course ouverte filles (2007 à 2010)	Trophée Entreprise Jambon	1300 m
10:00	Course ouverte garçons (2007 à 2010)	D-A + 1 Petite	
<b>Championnats du Rhône</b>			
10:15	Poussines	Trophée Entreprise ECEC	1300 m
10:30	Poussins	D-A + 1 Petite	
10:45	Benjamines	D-A + 2 Petites	2060 m
11:00	Benjamins -	Trophée Entreprise SOMAI D-A + 1 Moyenne	2290 m
11:15	Minimes Filles	D-A + 1 Moyenne	2290 m
11:35	Minimes Garçons	Trophée Entreprise Seguigne et Ruiz D-A + 1 petite + 1 Moyenne	3050 m
<b>Pause Repas Jury</b>			
12:30	Cadettes	Trophée Entreprise Schob Frères D-A + 1 petite + 1 Moyenne	3050 m
12:50	Cadets	Trophée Entreprise Durand Julien	4250 m
	Juniors Filles	D-A + 1 petite + 1 Grande	
13:20	Masters Hommes	Trophée Entreprise Nexity D-A + 1 Petite + 1 Moy. + 2 Gdes	8950 m
14:05	Elites Hommes	Trophée Entreprise Cryosanté Calade D-A + 1 Petite + 2 Moy. + 2 Gdes	9940 m
14:50	Elites Femmes – Esp / Sen / Mast	Trophée Entreprise Cryosanté Calade	5240 m
	Juniors Hommes	D-A + 1 Moyenne + 1 Grande	
15:20	Cross court Femmes	Trophée Endurance Shop	4040 m
	Cross court Hommes	D-A + 2 Moyennes	

#### PLAN D'ACCES :

Le Cross aura lieu, vers la piste d'athlétisme avenue de Verdun et autour du plan d'eau de Belleville.

Pour y accéder : en venant de Lyon par l'Autoroute, sortir Belleville, Direction Centre Ville puis Gymnase Gardent.

#### REGLEMENT DU CHAMPIONNAT :

Les épreuves ont lieu conformément au règlement F.F.A. et ne sont ouvertes qu'aux licenciés FFA licenciés "compétition" .

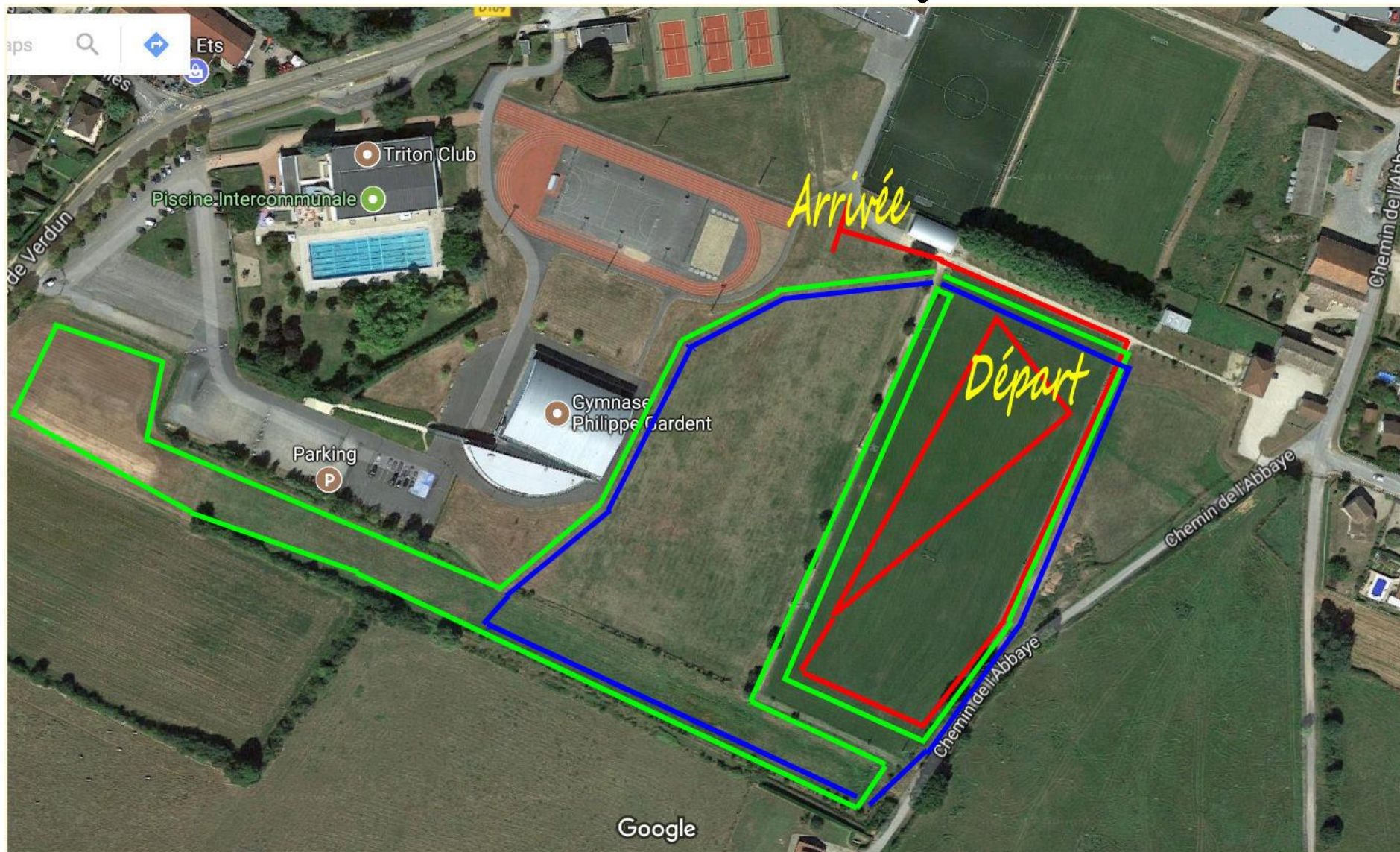
#### ENGAGEMENTS :

- 1/ Les engagements des catégories PO à MI se feront automatiquement avec le fichier des licenciés le JEUDI précédant la course. Enveloppes des clubs et des sections locales à retirer au secrétariat (par un responsable désigné par club).
- 2/ Les engagements des catégories CA à VE sont faits par les clubs sur le module "engagement" du site internet du Comité <http://rhone.athle.com> . Dossards à retirer individuellement au secrétariat.

L'ACVS et le Comité se réservent le droit de modifier les parcours au dernier moment. Le juge arbitre désigné par le Comité et les organisateurs veilleront à l'application du règlement.

**RECOMPENSES :** Tous les podiums des championnats individuels (par catégories) seront récompensés (sauf les poussin(e)s) par une médaille. Les équipes championnes recevront une coupe.

# Plan du Parcours – Petite et Moyenne boucle



**Départ à l'Arrivée = 540 m / Petite Boucle = 760 m / Moyenne Boucle = 1750 m**

# Plan du Parcours – Grande boucle



**Grande Boucle = 2950 m**

# Plan du Parcours –boucle Marche nordique



**Boucle MN = 7300 m**